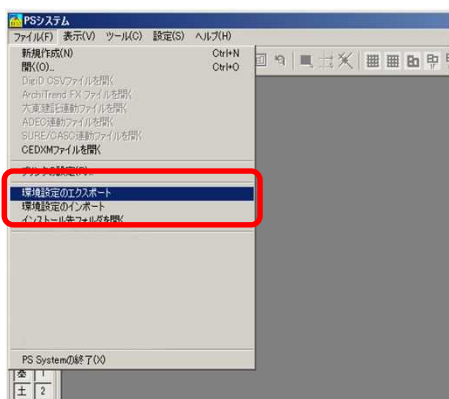


本ページの方法は、全てのマスタをまとめて簡単に移行したい場合の方法です。

■ 環境設定のエクスポート

PSを起動し、「ファイル」－「環境設定のエクスポート」を実行します。設定ファイルの出力先（保存先）を決め、ファイルを保存します。

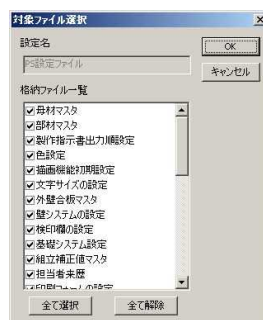
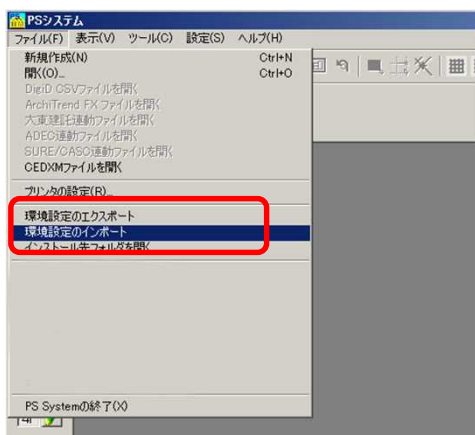
このとき、デスクトップ等に保存すると、わかりやすいです。



■ 環境設定のインポート

インポートしたい設定ファイルを、あらかじめデスクトップなどに貼付けしておきます。

PSを起動し、「ファイル」－「環境設定のインポート」を実行します。設定ファイルを指定すると、「対象ファイル選択」ダイアログが表示されます。そのまま「OK」ボタンを押すと、設定が適用されます。



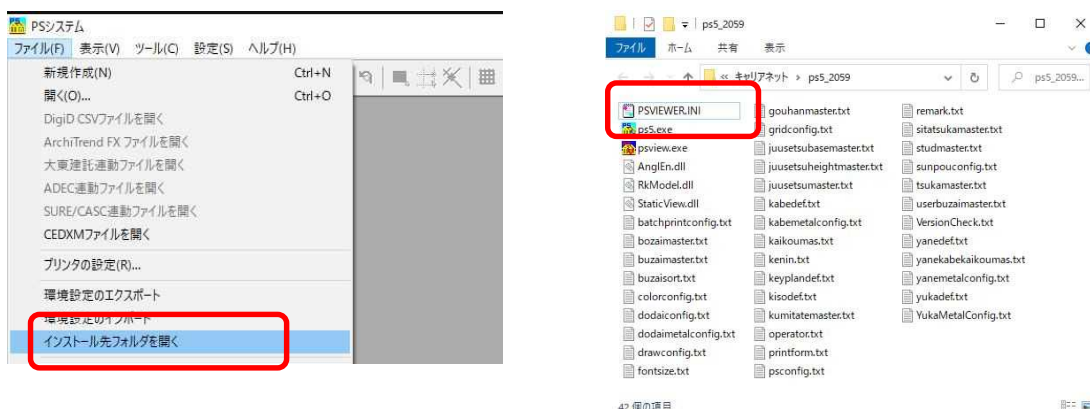
PSビューワーの表示設定は、「PS環境ファイル管理ツール」での移行に対応しておりません。
手動で設定ファイルを移行してください。

■移行方法

PSを起動し、「ファイル」－「インストール先フォルダを開く」を実行してください。

PSシステムが格納されているフォルダが開きます。

開いたフォルダの中から「PSVIEWER.ini」というファイルをコピーします。



移行先のパソコンで、PSを起動し、「ファイル」－「インストール先フォルダを開く」を実行します。

開いたフォルダに、先ほどコピーしておいた「PSVIEWER.ini」を貼り付けます。

同じファイル名のものであるので上書き保存を行います。

これで、PSビューワーの表示設定の移行は、完了です。