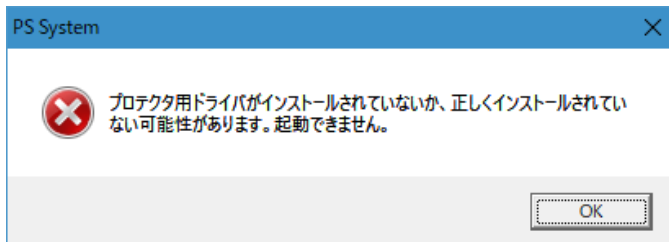


## ライセンスプロテクタのドライバインストールについて

2017年10月よりリリースされているPS/5システムライセンスプロテクタ用ドライバ「Sentinel Protection Installer 7.6.9」をインストールすると、ライセンスプロテクタが認識できない現象が発生する場合があります。

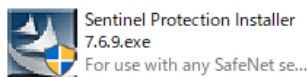


このメッセージは「Sentinel Protection Installer 7.6.9」からPS/5システムで必要なドライバが初期設定の状態でインストールされない設定に変更されたことが原因となります。

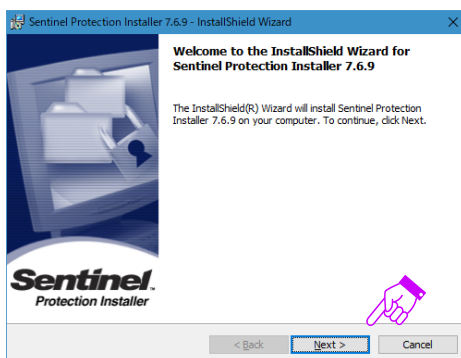
インストール時に以下の手順にてこの現象を回避することが可能になります。

### 「Sentinel Protection Installer 7.6.9」インストール手順

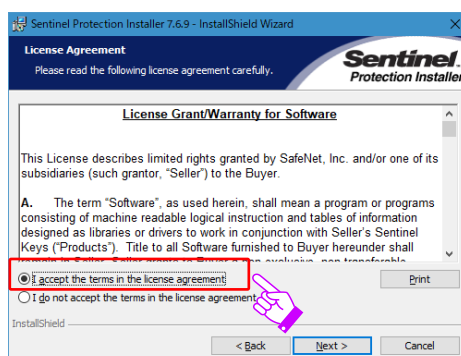
1. ライセンスプロテクタ用ドライバのインストーラ「Sentinel Protection Installer 7.6.9.exe」をダブルクリックします。  
**※必ず、インストール時にUSBポートからライセンスプロテクタを外してください。**



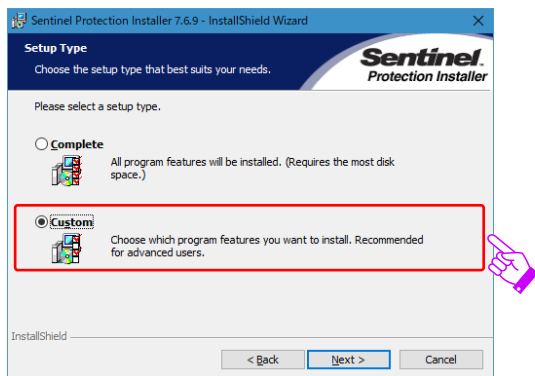
2. 「InstallShield Wizard」画面が表示されますので、「Next」ボタンをクリックします。



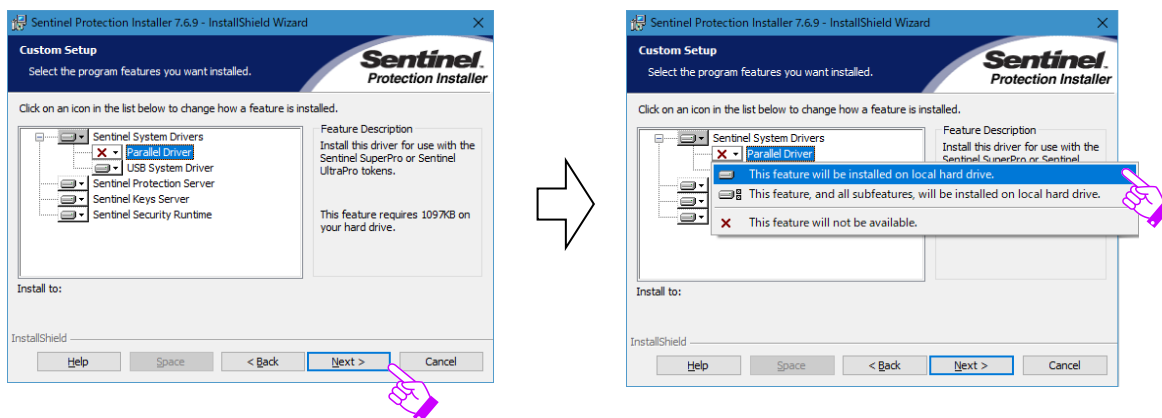
3. 「License Agreement」画面が表示されます。「I accept the terms in the license agreement」を選択し、「Next」をクリックします。



4. 「Setup Type」画面が表示されます。「Custom」を選択し、「Next」ボタンをクリックします。



5. 「Custom Setup」画面が表示されます。「Parallel Driver」に「×」が表示されてインストールされない設定になっていますので、「×」をクリックし、「This feature will be installed on local hard drive」を選択して「Next」ボタンをクリックします。

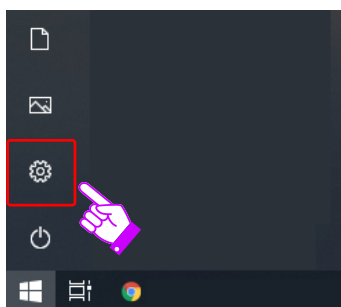


6. ドライバのインストールが始まります。インストールが完了すると「InstallShield Wizard Completed」画面が表示されたら完了ですので、「Finish」ボタンをクリックして終了します。  
USB ポートにライセンスプロテクタを挿入し、PS/5 システムが起動できることを確認してください。

既に「Sentinel Protection Installer 7.6.9」をインストールし、PS/5 システムが起動できなくなっている場合は、以下の手順で回避することが可能です。

### 起動できない場合の回避手順

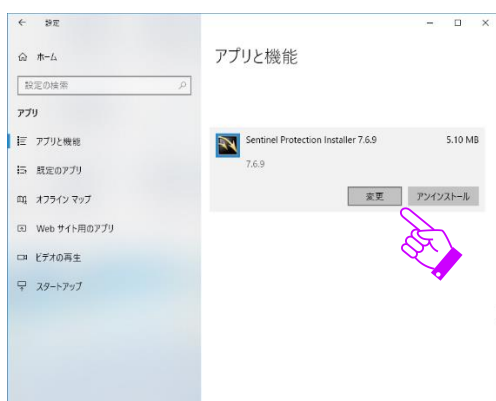
1. Windows スタートボタンをクリックし、左端の「設定」ボタンをクリックします。



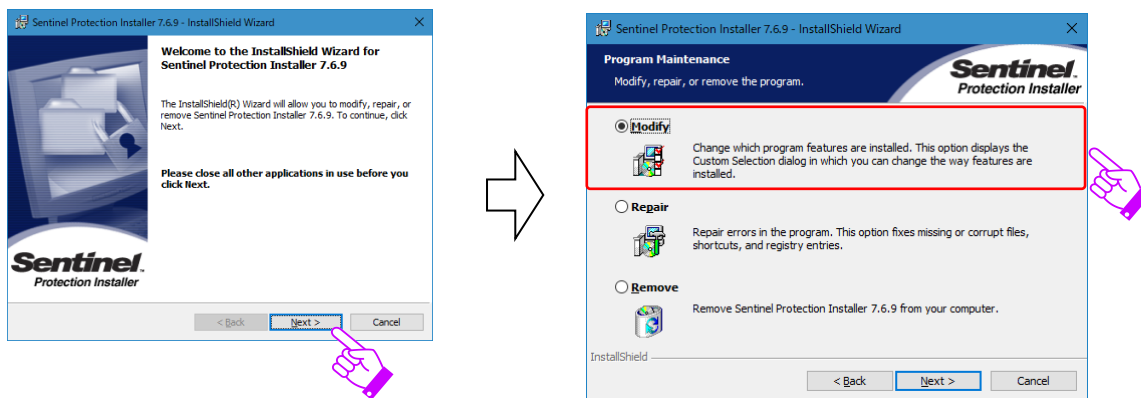
2. 「Windows の設定」画面が表示されます。「アプリ」をクリックします。



3. 「アプリと機能」画面が表示されます。インストールされているアプリケーションから「Sentinel Protection Installer 7.6.9」を探してクリックし、「変更」ボタンをクリックします。



4. 「InstallShield Wizard」画面が表示されますので、「Next」ボタンをクリックすると「Program Maintenance」画面が表示されます。「Modify」を選択して「Next」ボタンをクリックします。



5. 「Custom Setup」画面が表示されますので「Parallel Driver」をクリック、「This feature will be installed on local hard drive」を選択して「Next」ボタンをクリックするとインストールが開始します。インストール完了後、USB ポートにライセンスプロテクタを挿入し、PS/5 システムが起動するのを確認します。

