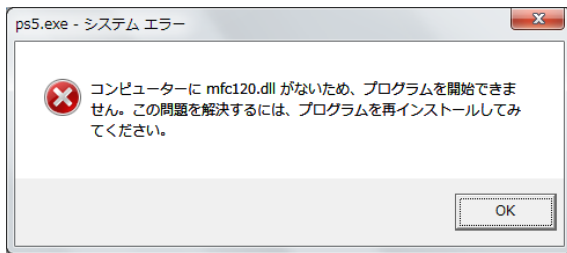


## PS/5 システム実行用ライブラリモジュールインストール手順

Rev2.055 へのバージョンアップ実行後、下記ダイアログが表示されて起動できない場合があります。  
※ご使用の環境によってはメッセージの内容が異なる場合がありますが起動できない原因は同じです。

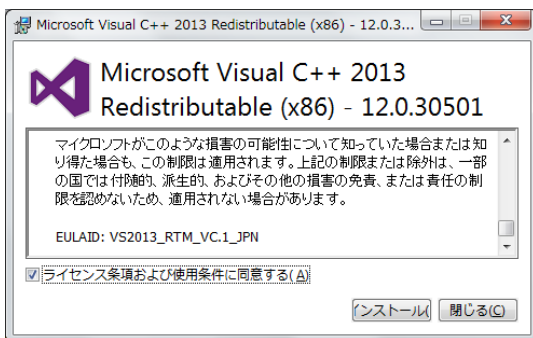


この現象は弊社 PS/5 システムの開発環境の更新に伴うもので、マイクロソフト社提供の実行用ライブラリモジュールをインストールすることで解決します。

(通常はインストール時もしくはバージョンアップ時にインストールされます。)

### インストール手順

1. CD-ROM 内のフォルダ「library」内もしくは弊社よりご案内してダウンロードしたファイル「vcredist\_x86\_2013\_exe」をダブルクリックします。
2. 下図のメッセージが表示されますので、「ライセンス条項および使用条件に同意する」にチェックを入れて、「インストール」ボタンを押してください。



3. インストールが開始されます。何も操作する必要はありません。自動でインストールが完了します。
4. 下図のメッセージが表示されたら終了です。  
PS/5 システムを起動し、問題なく起動できれば完了となります。

