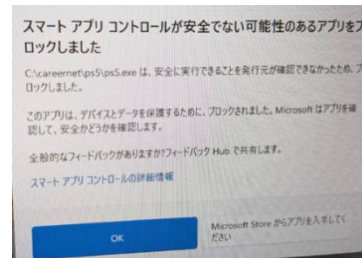


Windows スマートアプリコントロール設定により PS/5 が起動できない場合の対処について

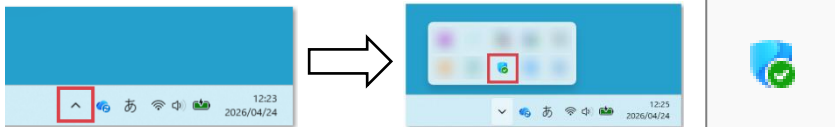
Windows のセキュリティ設定により、PS の設定ファイルが誤認されてしまい、PS が正しく起動できない場合があります。

以下のようなエラーメッセージが表示され、PS が起動できない場合は、

「Windows セキュリティ」の「スマートアプリコントロール」を OFF にすることで解決できます。

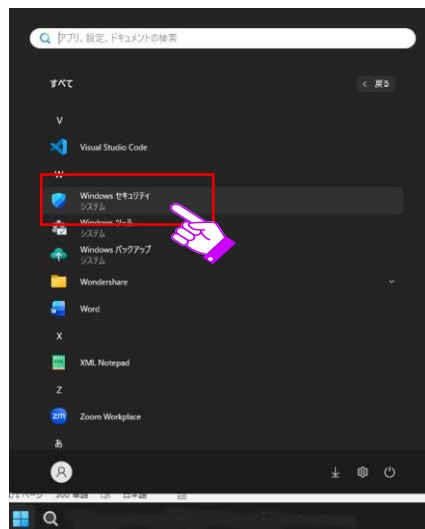
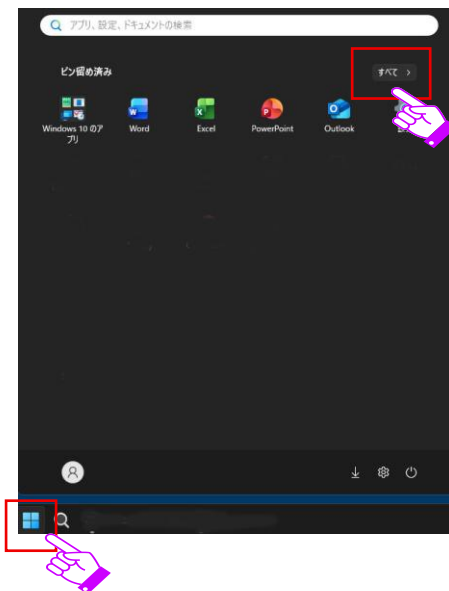


1. デスクトップの画面右下のタスクバーから、「Windows セキュリティ」のアイコンをクリックします。



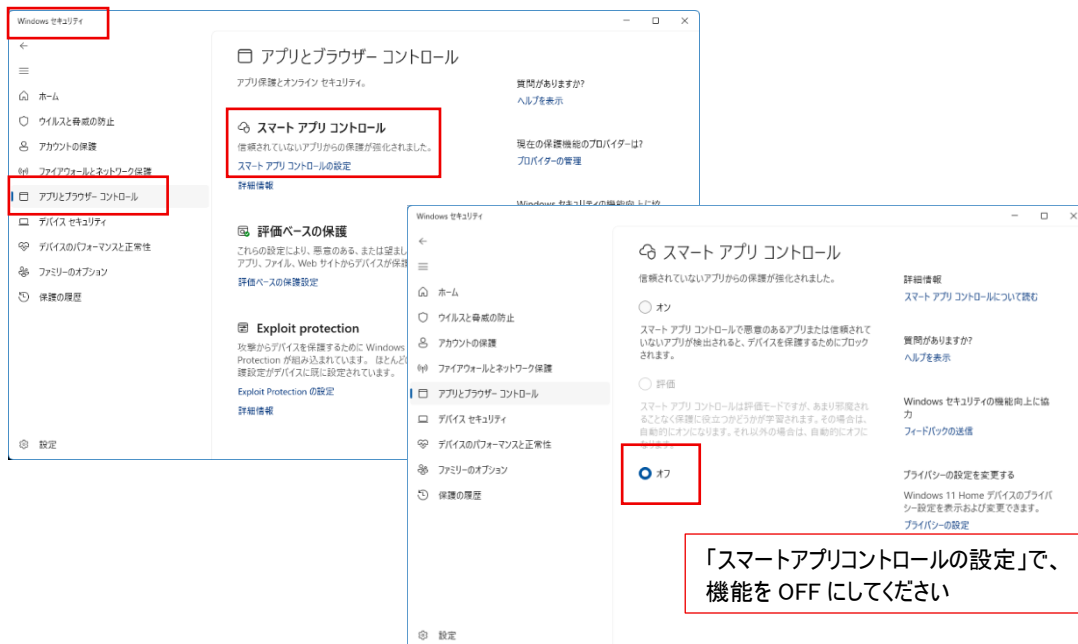
※タスクバーにアイコンが見つからない場合は、

「スタート」ボタン→右上の「すべて」→「Windows セキュリティ」の順にクリックします。



2. Windows セキュリティの画面が表示されます。

「スマートアプリコントロール」の設定画面を表示し、「オフ」の設定に切り替えてください。



■ご注意

スマートアプリコントロールを一度 OFF にした後、もう一度 ON にするには、パソコンを「この PC を初期状態に戻す」(リカバリ) 作業が必要となる場合があります。操作の前に十分ご理解頂いたうえで、行ってください。

(Windows 11 KB5074105 以降ではリカバリは不要となっているようです。)

以上